

## QUELQUES ARAIGNEES PREDATRICES DE LIBELLULES

par Alain MANACH (1)

L'ordre des araignées est représenté dans presque tous les biotopes, il est donc normal que l'on retrouve celles-ci au bord de l'eau. Elles y capturent nombre d'insectes aquatiques, et donc des libellules. Toutefois Zygoptères et Anisoptères ne représentent pas, en raison de leur taille et de leur force, la majeure partie de leur nourriture, du moins en Bretagne. De plus, la pluie et le vent, fréquents dans cette région, ne favorisent pas le tissage de grandes toiles élevées, au bord exposé des plans d'eau.

Nous ne citerons ici que les espèces que nous avons régulièrement rencontrées dans les zones humides fréquentées par les odonates, soit qu'elles les affectionnent, soit qu'elles soient très communes partout.

- *Argiope bruennichi* (Scopoli).

C'est "l'Epeire fasciée" de Fabre. De 14 à 17 mm, jaune à bandes transverses noires, elle tisse une grande toile ornée d'un ruban de soie vertical (stabilimentum). C'est un animal robuste mais peu fréquent en Bretagne.

- *Araneus diadematus* Clerck.

C'est la très commune "Epeire diadème". De 10 à 18 mm, elle porte sur son abdomen anguleux antérieurement, une croix blanche et tisse une grande toile à distance du sol.

- *Araneus quadratus* Clerck.

De 10 à 16 mm, elle ressemble à la précédente mais son abdomen est arrondi, elle est aussi moins commune. Sa grande toile est tendue près de l'eau dont elle "affectionne" le voisinage.

- *Nuctenea umbratica* Clerck

De 9,5 à 15 mm, cette araignée sombre et aplatie tisse souvent sa toile de grande taille aux rayons écartés entre les barreaux des rambardes des ponts et passerelles. Elle n'est pas rare mais localisée.

- *Nuctenea cornuta* Clerck

Très répandue dans les zones humides, cette araignée

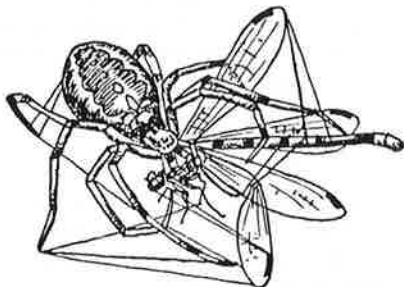
---

(1) 9 allée des Cytises, F-29237 SIZUN.

de 8 à 12 mm présente des dessins très variables sur son abdomen. Elle tisse une grande toile oblique parfois jusqu'au dessus de l'eau.

-*Tetragnatha montana* Simon et *T. extensa* (Linnaeus)

De 6,5 à 11 mm, ces deux espèces très proches sont très caractéristiques avec leur corps allongé. Au repos sur une tige, une feuille, elles se tiennent souvent les pattes serrées, allongées dans l'axe du corps. Leur toile oblique comporte un espace vide au milieu. Elles la tissent au bord ou au-dessus de l'eau où elles sont très communes.



*Argiope diadematus* ayant capturé un *Enallagma cyathigerum* (dessin A. Manach).

- *Linyphia triangularis* (Clerck)

De 5 à 6 mm, cette araignée, bien que non spécifique des zones humides, est abondante près de l'eau. Son abdomen ovale est orné de triangles emboîtés. Sa toile caractéristique est une nappe de soie comportant des fils enchevêtrés au-dessus et au-dessous. Elle se tient à l'envers sous celle-ci, en général dans les arbustes et capture donc peu de libellules.

Nous avons pu faire plusieurs observations:

1 - Les Zygoptères les plus courants dans notre région (*Ischnura elegans*, *Cercion lindenii*, *Enallagma cyathigerum*,) volant entre les plantes à peu de distance du sol, évitent,

en temps normal, de façon remarquable des toiles presque invisibles.

2 - La majorité des captures a lieu très près du sol. Ceci pourrait indiquer la présence de vents forts et donc de mouvements incontrôlés ou de temps froid et donc d'animaux engourdis.

3 - Des immatures d'*Ischnura elegans* et d'*Enallagma cyathigerum* ont été capturés parce qu'ils avaient touché un fil de *Tetragnatha extensa* au cours de leur éclosion.

4 - Tous les Anisoptères observés, *Anax imperator*, *Sympetrum sanguineum*, *Gomphus pulchellus* capturés par *Araneus diadematus*, *Nuctenea cornuta* et *Argiope bruennichi* étaient prisonniers de fortes toiles situées également près du sol. Il s'agissait toujours soit d'adultes en fin d'existence aux ailes en lambeaux, soit d'immatures, donc d'individus à priori faibles.

5 - La taille de l'araignée si elle joue dans les chances de capture et les délais d'exécution par sa force, la quantité de venin, la dimension et la robustesse de sa toile, ne joue pas dans l'issue, toujours fatale si la libellule est bien accrochée.

6 - Les libellules "se vengent" parfois. Nous avons observé un *Enallagma cyathigerum* capturant un *Nuctenea cornuta* de 2 à 3 mm au centre de sa toile, la dévorant un peu plus loin avant de s'envoler à nouveau sans gêne apparente.

#### Travaux consultés :

HUBERT (H), 1979. - Les araignées. - Boubée, Paris, : 1-277.

JONES (D.), 1983. - The country life guide to spiders of Britain and Northern Europe. - Country life Books, Hamlyn, Feltham : 1-320.

NEET (C.), 1987. - Les Araignées. - Atlas visuel, Payot, Lausanne : 1-64.

PERRIER (R), 1929. - Arachnides et crustacés *In* : Faune de France II. - Delagrave, Paris : 1-220.

-----