

Brève communication

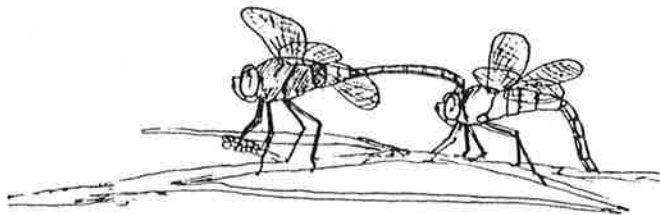
OBSERVATION DE LA PONTE EN TANDEM D'ANAX IMPERATOR LEACH,
1815 DANS L'HERAULT (34) (ODONATA, ANISOPTERA : AESHNIIDAE)

par Gilles BALANÇA et Marie-Noël de VISSCHER *

Au cours de nos prospections odonatologiques le long de l'Hérault, un peu au Nord de Gignac (34), au Barrage La Meuse, nous avons été témoins d'une scène peu banale. Une femelle d'*Anax imperator* Leach, 1815, posée à la surface d'une masse de végétation flottante, pondait, l'abdomen plongé dans l'eau. Jusque là rien de surprenant, si ce n'est que le mâle était resté accroché à la tête de la femelle et se tenait posé devant elle à la manière de certains Coenagrionidae. Attentif à la réussite de l'opération, le mâle ne quittait pas la femelle bien que le couple dérangé dut s'envoler à plusieurs reprises pour poursuivre la ponte un peu plus loin.

Anax imperator, comme la majorité des Aeshnidae, est généralement une espèce discrète dont l'accouplement est rarement observé car de courte durée et bien à l'abri de la végétation. Les mâles laissent ensuite aux seules femelles la responsabilité de la ponte, dans la végétation flottante des eaux calmes.

Si *Anax parthenope* (Sélys, 1839) qui abondait sur notre site, est bien connu pour ses pontes en tandem, de même que parfois *Aeshna affinis* (Vander Linden, 1820) et *Hemianax ephippiger* Burmeister, 1839, ce comportement chez *A. imperator* nous a semblé intéressant à rapporter car, à notre connaissance, il n'avait pas encore été signalé.



* 9, Les Ferrages, F-34570 VAILHAUQUES.
